

Utilisation de Medianalyse

DESCRIPTION

Medianalyse est un logiciel d'analyse vidéo dédiée aux activités physiques et sportives.

Parmi les fonctionnalités :

- Lecture / pause / ralenti / accéléré / image par image
- Possibilités d'effectuer des copies d'écran (screenshots) et de les annoter (graphiques / texte)
- Son activé en lecture vitesse normale

CARACTERISTIQUES

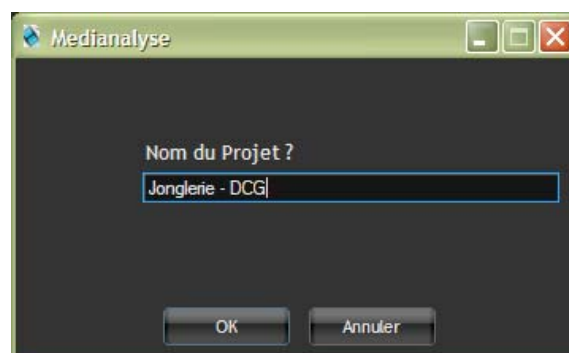
- La plupart des formats vidéo sont reconnus. En cas de message d'erreur à l'ouverture d'une vidéo, il est conseillé de la convertir au format .wmv ou .mpg avec un logiciel de conversion vidéo (Free Video Converter par exemple).

AU LANCEMENT DU LOGICIEL : CREER UN NOUVEAU PROJET

- Cliquer sur l'icône de création de projet

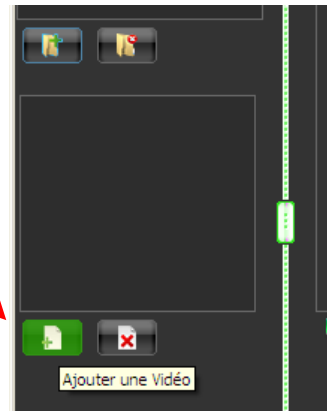


- Donner un nom au projet et valider



AJOUTER DES VIDEOS AU PROJET

- Cliquer sur l'icône d'ajout de vidéo



- Sélectionner la ou les vidéos à ajouter au projet





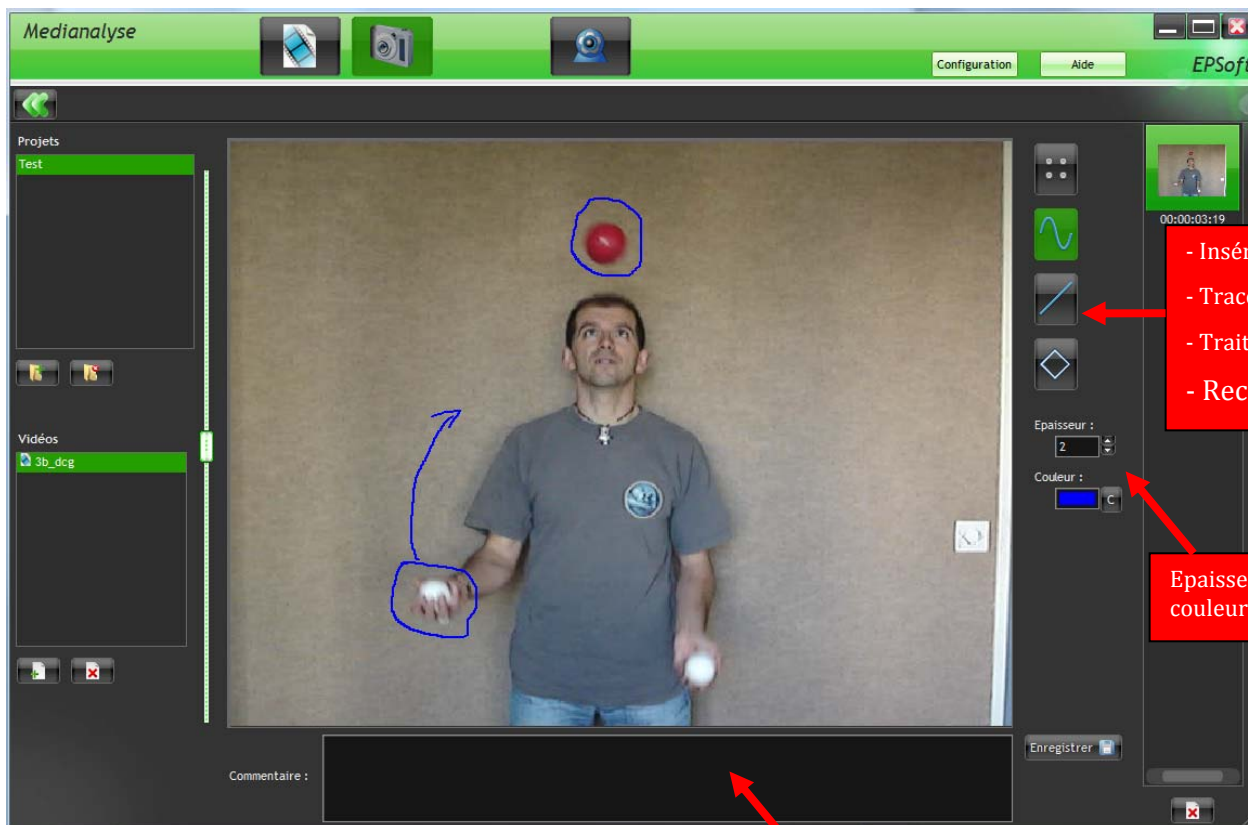
ANALYSER LA VIDEO SELECTIONNEE

- Utiliser les boutons Lecture, Pause, Ralenti ...

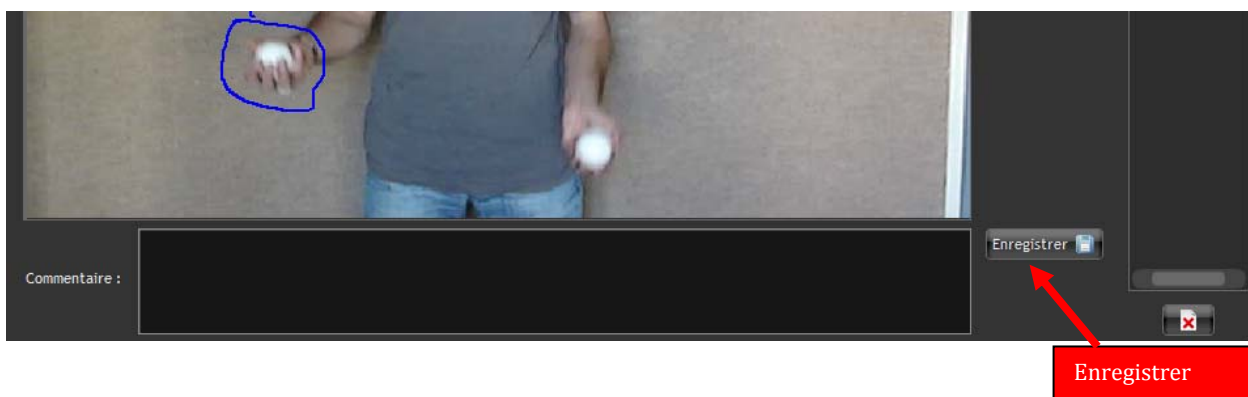


PRENDRE UNE PHOTO / COMMENTER

- Cliquer sur le bouton  une copie d'écran apparaît dans la liste des photos sur la droite de l'écran.
- Sélectionnez le mode photo en cliquant sur le bouton 
- Commentez la photo avec les outils mis à disposition.

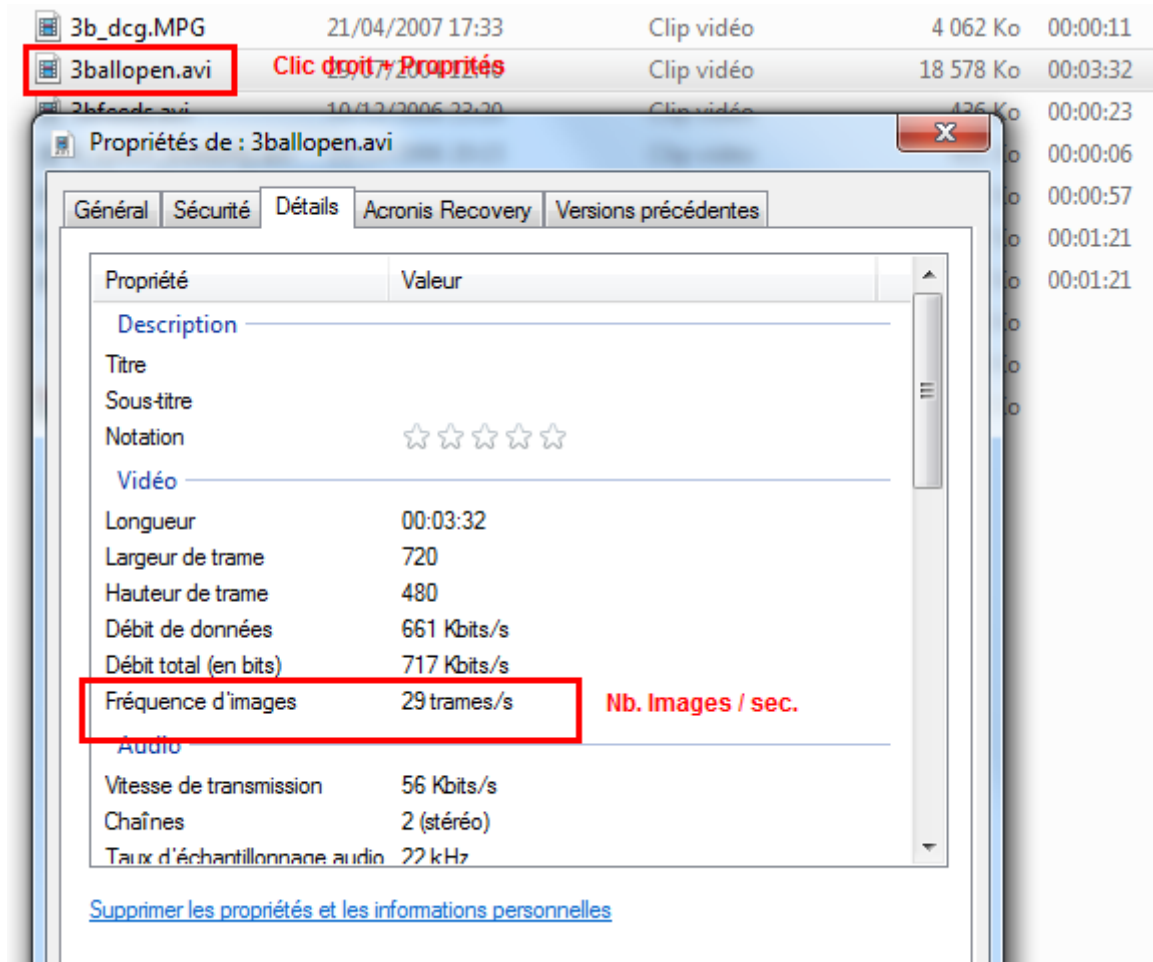


- Enregistrez votre travail.



RALENTI

- Pour améliorer le ralenti le logiciel essaie de déterminer le nombre d'images par seconde. Cette information n'est pas toujours disponible., le logiciel vous le signalera. Si c'est le cas, Vous pourrez trouver cette information en analysant les propriétés de votre fichier vidéo.



Vous pourrez définir cette valeur dans les paramètres du logiciel, via le bouton configuration

